

Q25C

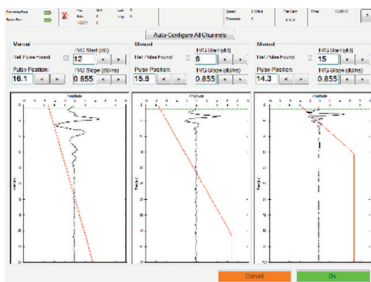
Georadar 250 MHz

Q25C è un Georadar / GPR (Ground Penetrating Radar) a singola Frequenza ed è prodotto da US RADAR (USA). Grazie alle frequenza disponibile è grado di localizzare e visualizzare chiaramente servizi interrati (cavi – tubi – etc) fino a 9 metri

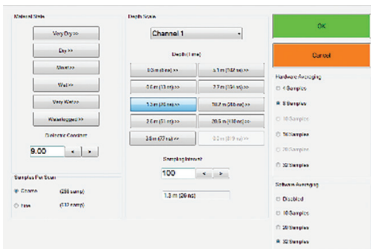


Profondità tipica in condizioni ideali
9m

Profondità tipica in terreno argilloso
4,5 m



Calibrazione Automatica Antenne



Calibrazione Condizioni Terreno



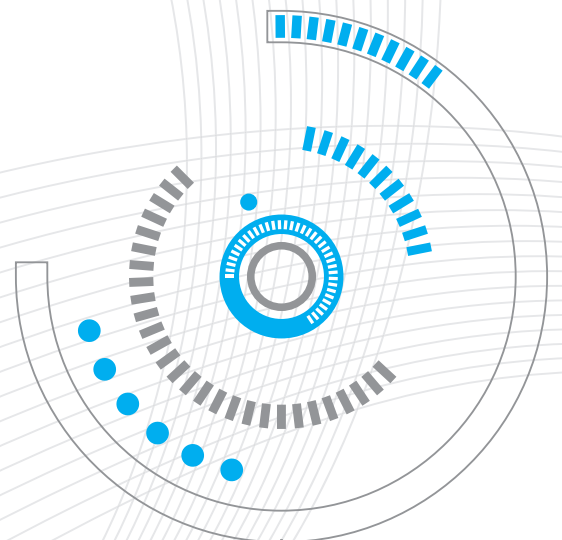
1 Frequenza da 250 MHz

Tablet Rugged GETAC F-110 - display 11,6" ad alto contrasto

Software estremamente intuitivo

Ruote di grandi dimensioni per superare ogni ostacolo

Facilmente trasportabile



Q25C permette di localizzare ogni tipo di sottoservizio interrato (Cavi Fibra Ottica, Allacci Gas e Acqua, etc) fino a 8 m di profondità utilizzando le frequenza di 250 MHz

Un software con interfaccia semplice e intuitiva è installato su un Tablet Rugged GETAC F-110, il migliore nella sua categoria con display leggibile in ogni condizione di luce, con interfaccia Touch Screen o Stylus

Questo robusto Georadar è stato progettato per lavorare in ogni tipo di condizioni del terreno, la sua antenna con bordi smussati e le grandi ruote gli permettono di superare gli ostacoli che si incontrano (es. Marciapiedi)



Q25C
GEORADAR 1 FREQUENZA - 250 MHz

SPECIFICHE TECNICHE

UNITÀ DI CONTROLLO - GETAC F-110

| | |
|------------------------|--|
| Processore | Processore di Terza Generazione INTEL® Core i5v Pro™ |
| Sistema Operativo | Windows 10 Pro 64 bit |
| Test Resistenza | MIL-STD-810G, caduta da 1 metro |
| Grado Protezione | IP 65 |
| Display | 11,6" Touch Screen Multipunto + Stylus |
| Connettività di Serie | 1x USB 3.0 - WiFi - Bluetooth® |
| Connettività Opzionale | GPS - RS-232 - RJ-45 - Micro SD o 2° USB - 4G LTE o 3G Gobi™ |

SISTEMA Q25C

| | |
|------------------------------|---|
| Gamma Dinamica Sistema | >130 dB |
| Gamma Dinamica Ricevente | >90 dB |
| Intervallo di Campionamento | 10 ps - 6,4 ns |
| Ripetizione Impulso | 0,1 – 4 MHz regolabile |
| Larghezza di Banda Effettiva | >3 GHz |
| Stacking | Automatico |
| Trasmittente | 250 MHz a Banda Larga |
| Grado Protezione | IP 65 |
| Alimentazione | Batterie al Piombo ricaricabili (1 Batteria in dotazione) |
| Autonomia | 5 ore circa in condizioni operative standard |

CERTIFICAZIONI

| | |
|----------------|--|
| Certificazioni | CE secondo Dichiarazione di Conformità |
|----------------|--|

CONDIZIONI OPERATIVE

| | |
|-----------------------|---|
| Temperatura Operativa | -11 ÷ +50°C / Da 0 a 85% U.R. , non condensante |
|-----------------------|---|

GARANZIA

1 anno per Parti di Ricambio e Mano d'Opera